

# welair<sup>®</sup> matrix

■ Kompaktaggregat 0,1 – 1,7 m<sup>3</sup>/s



[www.welair.se](http://www.welair.se)

welair<sup>®</sup>

## Bostadsaggregat

Welair Matrix är ett lättinstallerat aggregat som har roterande värmeväxlare, effektiva påsfilter med låga tryckfall, el- eller vatten-värme och inbyggd styrutrustning. Welair Matrix finns i fyra storlekar för luftmängder upp till 1600 l/s. De två största storlekarna, WLM-950 och WLM-1600 kan erhållas i delat utförande för in-transport genom trånga utrymmen.



## Hölje och paneler

Welair Matrix har ett hölje med paneler bestående av dubbla, alu-zink belagda plåtar i korrosivitetsklass C4. Den mellanliggande isoleringen består av 50mm brandhärdig mineralull med densitet 100kg/m, brandetkninsk klass EI30. Allt är uppbyggt på eleganta, naturoxiderade aluminiumprofiler. Inspektionsdörrarna har rejäla, låsbara handtag samt justerbara gångjärn. WLM-950 & WLM-1600 i delbart utförande sammanfogas enkelt med invändiga klämmor och alla elkablar har snabbkopplingar för ett enkelt och snabbt montage.

## Fläktar och motorer

Welair Matrix har kammarfläktar med högeffektiva, varvtalsreglerade EC-motorer. De nya EC-motorerna har enastående verkningsgrad och tillsammans med den intelligenta styrutrustningen optimeras driften för lägsta möjliga energiåtgång.



## Kylutrustning

Welair Matrix storlek 550 & 950 kan även förse med inbyggd kylutrustning, Cooler. Den kompakta kylmodulen sitter på aggregatets ovansida och innehåller all nödvändig utrustning för en komplett kylanläggning. För att finjustera effekten finns det en kapacitetsregleringsventil. Allt är provkört och justerat på fabrik för en problemfri driftsättning.



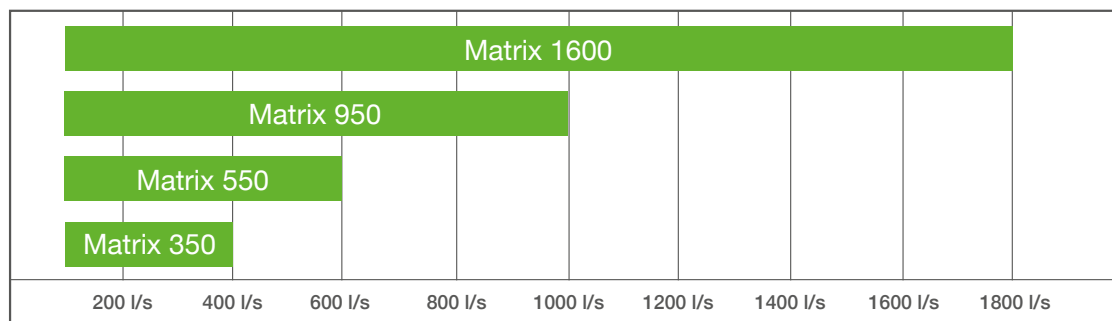
## Welair ids2

Den inbyggda styrutrustningen är förberedd för att klara de flesta förekommande reglerfall och har ett användargränssnitt som de flesta förstår sig på. Följande egenskaper finns redan från början:

- Enkel design med avancerat innehåll för hög användarvänlighet.
- Temperaturreglering, bl.a. konstant tilluftsreglering, från luftsreglering och rumsreglering
- Luftmängdsreglering, bl.a. konstant flöde, tryck och CO2.
- Utekompensering av luftmängd
- Kylforcering (ökad luftmängd vid kylbehov)
- Sommarnattkyla (frikyla nattetid)
- Mätning och övervakning av filtertryckfall
- Brandfunktioner
- Möjligt att tvångsstyra fläktar, ventiler, värmeväxlare mm.
- Kontinuerlig övervakning av alla funktionsdelar
- Alla mätvärden är avläsningsbara
- Larm- och driftslogg
- Kommunikation via Modbus och TCP/IP
- Inbyggd webserver....och mycket mer



## Översikt, luftflödesområden (l/s)



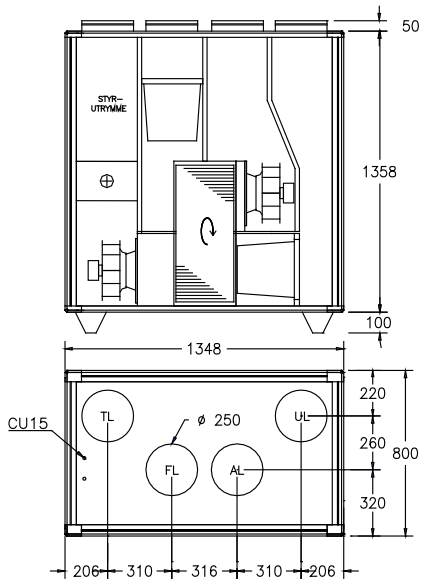
## Dimensionering **welair** designer

För utförliga data används aggregatvals-programmet Welair Designer som hämtas kostnadsfritt på vår hemsida: [www.welair.se](http://www.welair.se) där presenteras samtliga data och mått samt en utförlig energiberäkning med LCC-Kalkyl. Aggregat-ritningar i 3D kan även erhållas, för användning i Auto-cad.

## Övriga produkter

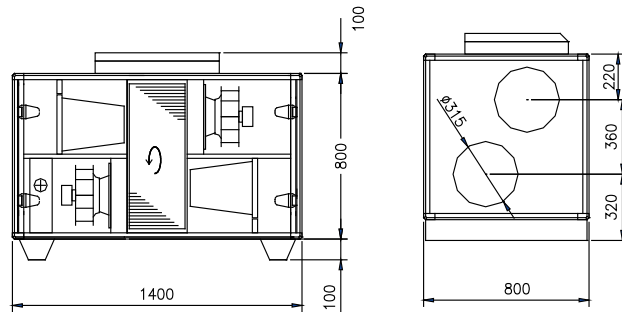
Welair finns också i andra utföranden t ex med roterande värmeväxlare, enkel korsströmsvärmeväxlare, och batterivärmeväxlare. Se vår hemsida för det kompletta programmet: [www.welair.se](http://www.welair.se)

WLM-350  
Toppansluten



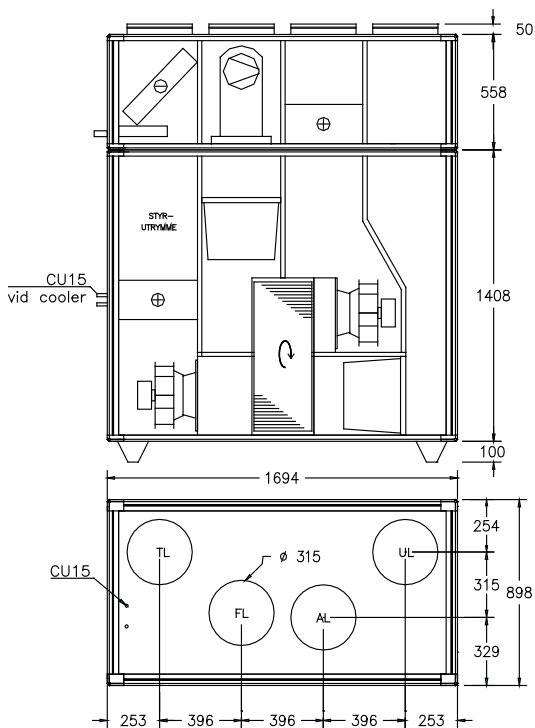
Vikt: 285 kg

WLM-350  
Gavelansluten



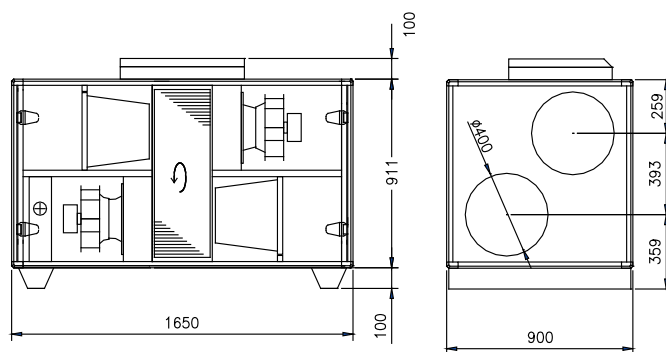
Vikt 250 kg

WLM-550  
Toppansluten



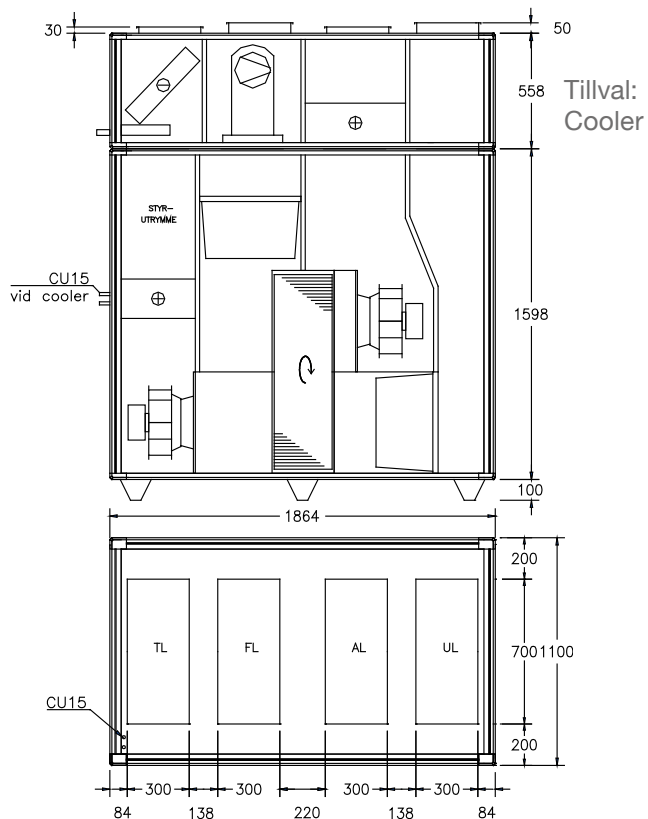
Vikt aggregat: 335 kg  
Vikt cooler: 130 kg

WLM-550  
Gavelansluten



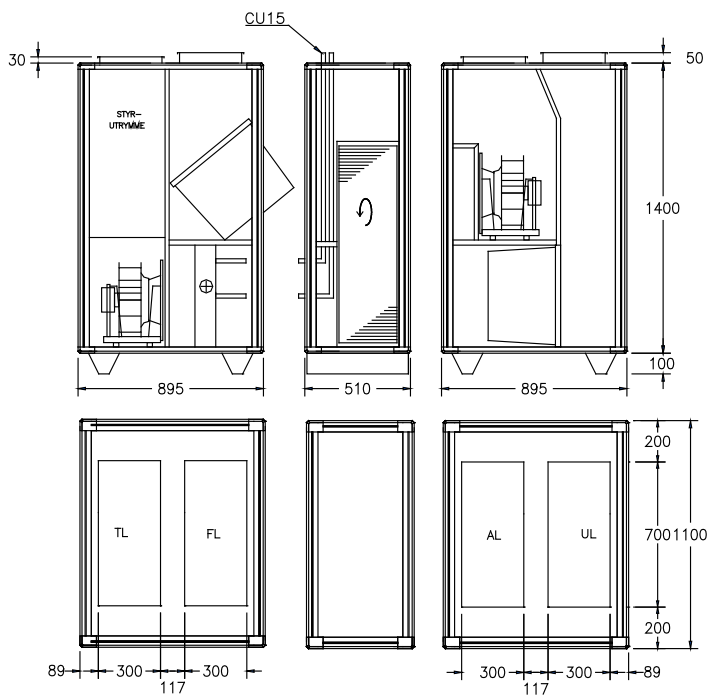
Vikt 300 kg

WLM-950  
Toppansluten



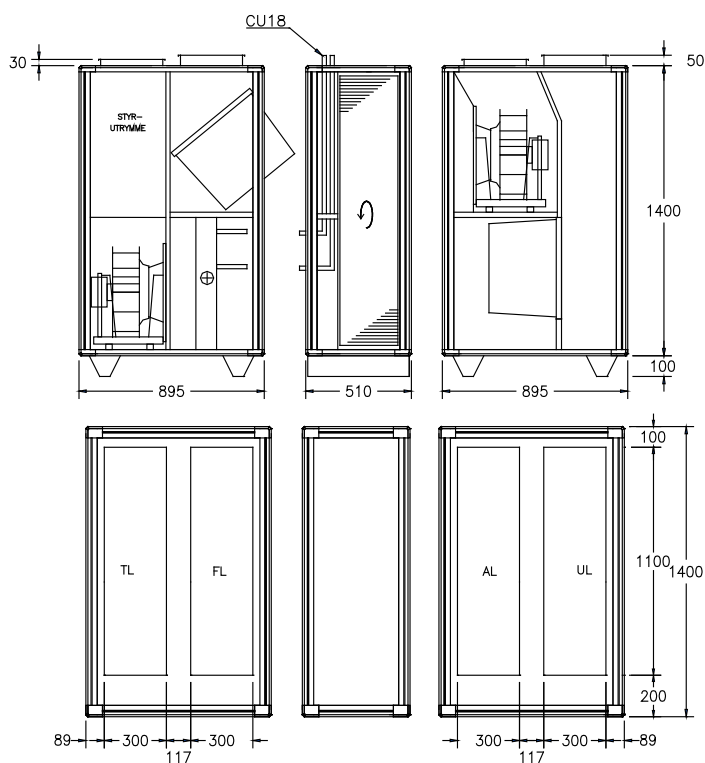
Vikt aggregat: 450 kg  
Vikt Cooler: 180 kg

WLM-950  
Delat utförande



Vikt 190 kg    Vikt 150 kg    Vikt 180 kg

WLM-1600  
Delat utförande



Vikt 210 kg    Vikt 180 kg    Vikt 200 kg

## Tekniska data

Tekniska data	WLM-350	WLM-550	WLM-950	WLM-1600
Spänningsmatning (V)	3N~400	3N~400	3N~400	3N~400
Avsäkring vid vattenvärme (AT)	10	10	10	16
Avsäkring vid elvärme (AT)	16	25	35	35
Avsäkring med Cooler (AT)	--	25	35	--
Effekt elvärme (kW)	5	8	15	21
Effekt Cooler, max (kW)	--	9	16	--
Köldmediemängd R407c Cooler (kg)	--	2,5	3,5	--

